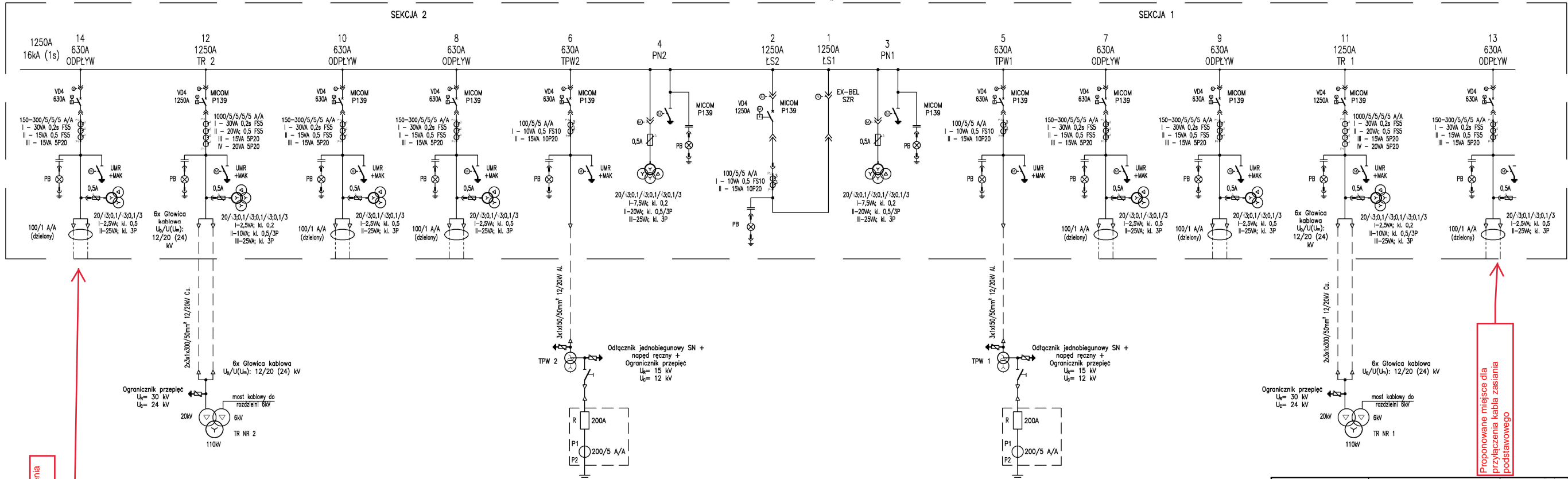


GPZ JULIUSZ – SOSNOWIEC
PROJEKTOWANA ROZDZIELNICA 20kV
D24-PL $U_N=24kV$; $U_i=50/125kV$; $I_N=1250A$; $I_k=16A/3s$; $t_k=16kA/1s$



Proponowane miejsce dla przyłączenia kabla zasilania rezerwowego

Proponowane miejsce dla przyłączenia kabla zasilania podstawowego

		BPBE PROERG Sp. z o.o.		Ośrodek: SE 110/20/6kV "Juliusz"	
		41-508 Chorzów		Sosnowiec, ul. Wileńska	
Projektował: mgr inż. A. Skrzypczak		Nr upr.: 0103		Tom: E02	
Operował: mgr inż. K. Czornik		Nz: 0103		Nz: 01	
Sprawdził: mgr inż. Z. Kurga		Nz: 0103		Nz: 01	
Data: 09.2025.		Data: 09.2025.		Data: 09.2025.	
Tytuł: Przebudowa GPZ Juliusz w związku z rozbudową rozdzielni 20 kV		Tytuł: PW obwodów wlotowych rozdzielni 20kV		Tytuł: Schemat ideowy rozdzielni 20kV	